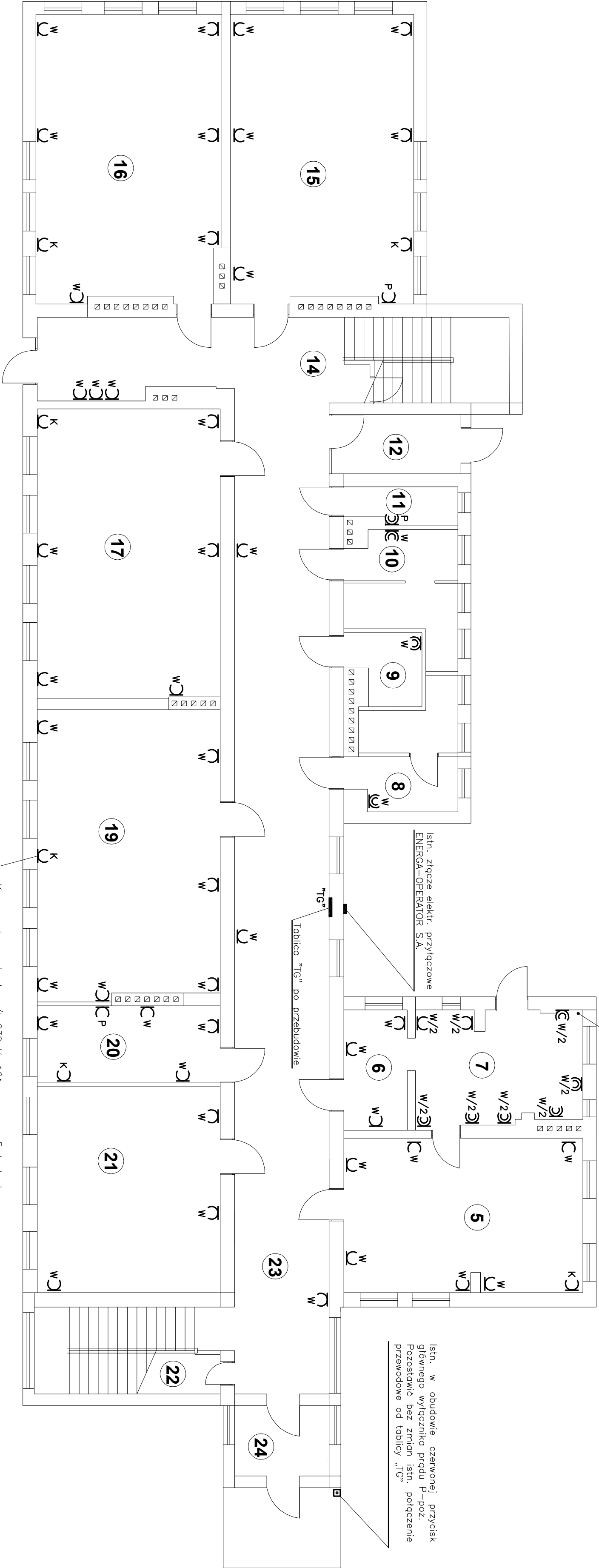


RZUT PARTERU

INSTALACJA Gniazd



Nr pom.	Pomieszczenia
5	Świecica
7	Kuchnia
6	Dziurka woznego
8	Sanitariat
8	Sanitariat
9	Sanitariat dla niepełnosprawnych
10	Sanitariat
11	Magazyn
12	Komunikacja Wiadro
14	Magazyn
15	Pracownia przedmiotów różnych
16	Pracownia przedmiotów różnych
17	Pracownia przedmiotów różnych
19	Pracownia przedmiotów różnych
20	Gabinet pedagoga
21	Szafnia uczniów
22	Magazyn
23	Komunikacja
24	Wiadro

UWAGA :

1. Zasilanie wykonać od nowej przebudowanej tablicy elektrycznej "TG".
2. Instalację wykonać na ścianach i suficie pod tynk (p/p/i) a w pom. 102 (logopedy) na konstrukcji sufitu podwieszonego.
3. Osprzęt zastosować podtynkowy zwykły oraz szczelny.
4. Gniazda wtyczkowe w pracowniach montować na wysokości 1,5m. od podłogi a w pozostałych pomieszczeniach na wysokości 1,0m. Gniazda wtyczkowe oznaczone literką "K" (dla zasilania sprzętu komputerowego) montować również na wysokości 1,0m. od podłogi. W pomieszczeniach sanitarnych 8, 9, 10, 108, 109, 110 i 111 oraz kuchni (pom. 7), gniazda wtyczkowe montować bezpośrednio nad istn. płytkami ceramicznymi. W korytarzach – komunikacji (pom. 23 i 100) doprowadzić nowe przewody zasilające istn. gniazda wtyczkowe, bez naruszenia istn. płytek ceramicznych (wykonać np. zasilanie od strony pomieszczeń z "tyłu gniazda". Wysokość montażu gniazd może zostać zmieniona w uzgodnieniu z Inwestorem lub Użytkownikiem. Ostrożnie! lokalizację gniazd uzgodnić na miejscu z Użytkownikiem.
5. W obwodach gniazd wtyczkowych 230V zastosować przewód YDypzo 3x2,5mm<sup>2</sup>.
6. Przy wykonywaniu bruzd w ścianach i suficie (korytarz) pod nowe przewody zasilające, dla ograniczenia pyłu (kurzu) używać wygłuszone bruzdownice z podłączonymi odkurzaczami.
7. Literę "K" oznaczono zespoły czterech gniazd p/t w ramce 5–krotnej (komputer).
8. Literę "P" oznaczono projektowane nowe gniazda wtyczkowe.
9. Literę "W" oznaczono wymiarne istniejące gniazda wtyczkowych na nowe (pojedyncze lub podwójne, gniazda nieoznaczone – istniejące do dalszego wykorzystania).

BIURO PROJEKTÓW I USŁUG POMIAROWYCH "BUDOPROJEKT"			
ul. B. Śniadego 6, Koron, tel/fax (0-63) 245 07 08 e-mail: budopjekt,zbigniew.wroblewski@wp.pl			
INWESTOR	Gmina Stare Miasto 62-571 Stare Miasto, ul. Główna 16B	DATA	05/2021
OBIEKT	Montaż instalacji elektrycznej wraz z wymianą instalacji oświetlenia ewakuacyjnego w budynku Szkoły Podstawowej w Starym Mieście	SKALA	1:100
ADRES	62-571 Stare Miasto ul. Szkoła 11	NR RYS	E/1
TREŚĆ	Instalacja elektryczna gniazd wykrywanych		
PROJEKTOWAŁ	Inż. Zbigniew Wroblewski Upr. Nr GT 80441/070 Spec. Instal. elektryczna w zakresie instalacji elektrycznych		